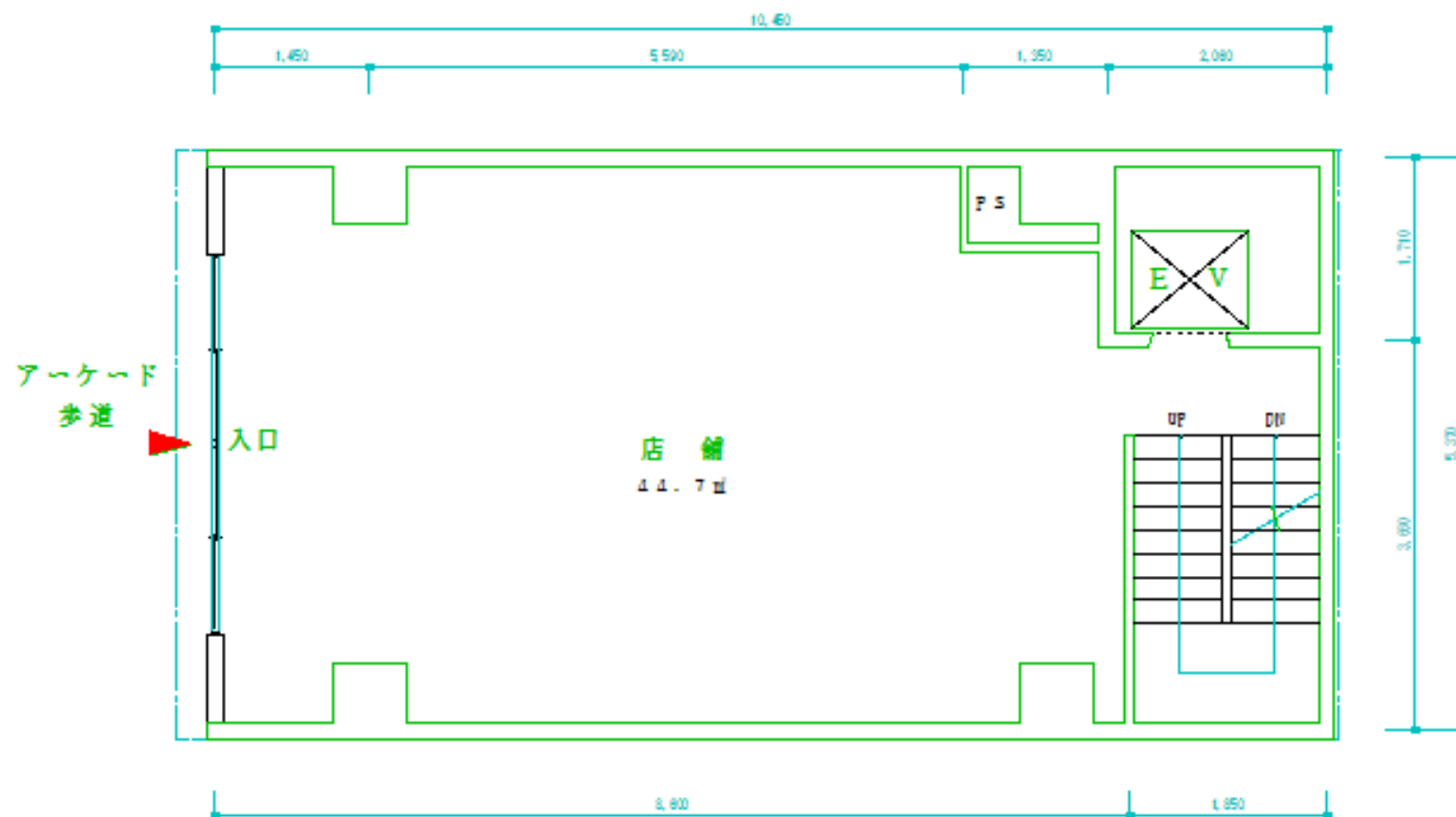
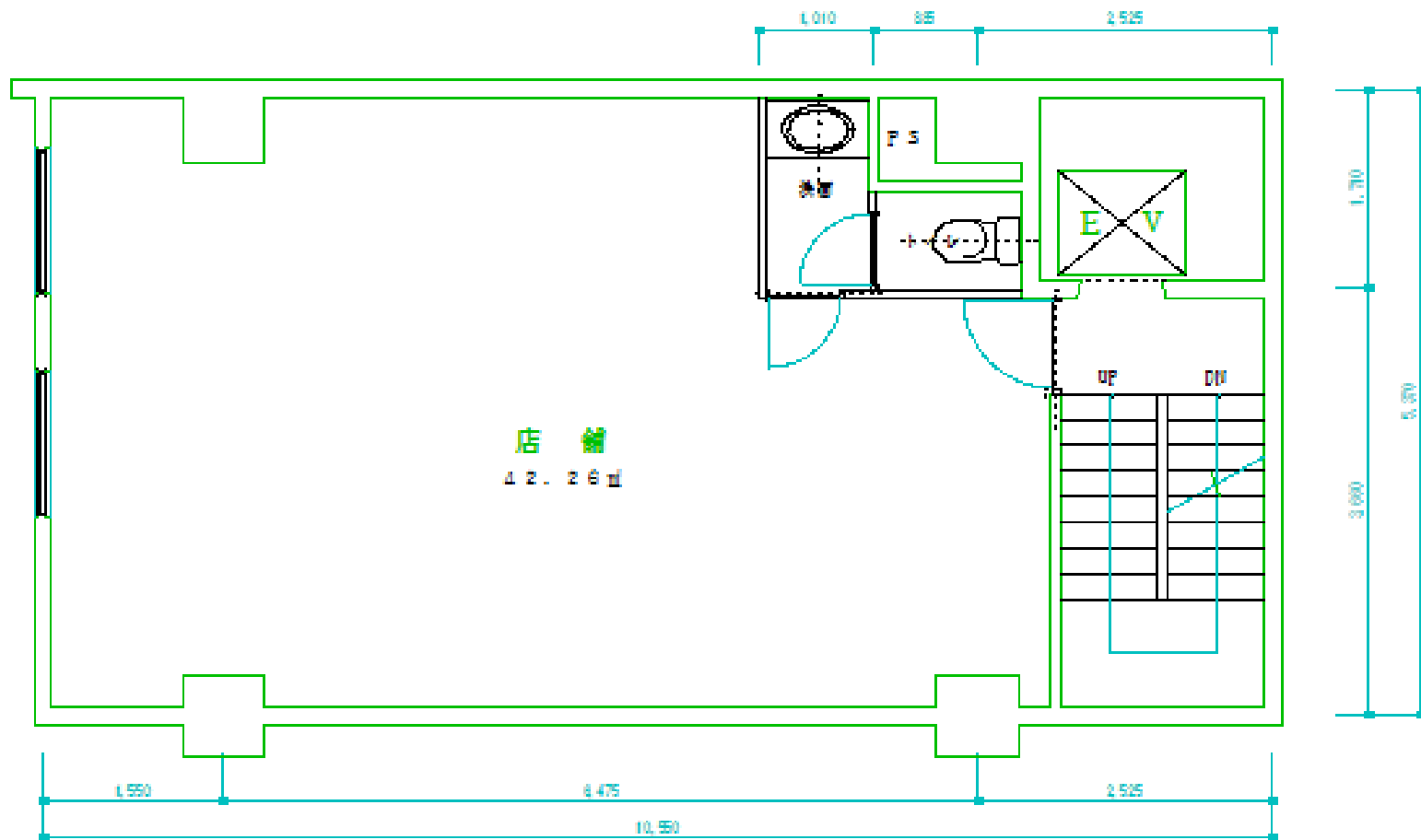


地階平面図 1/50 (54.92㎡)

※駅前村田ビル：平面図（1/50） 平成28年8月 1/3

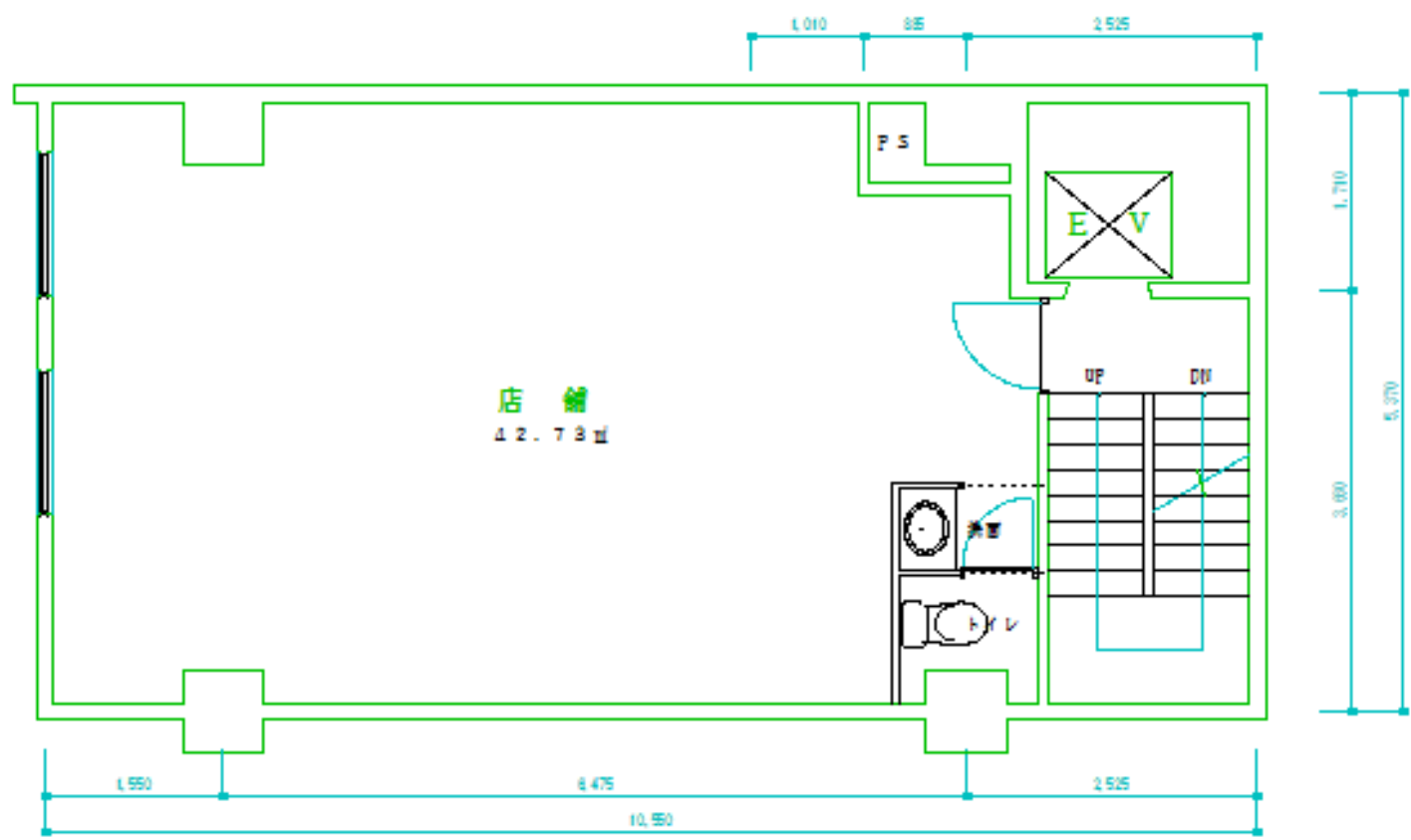


1階平面図 1/50 (56.12㎡)

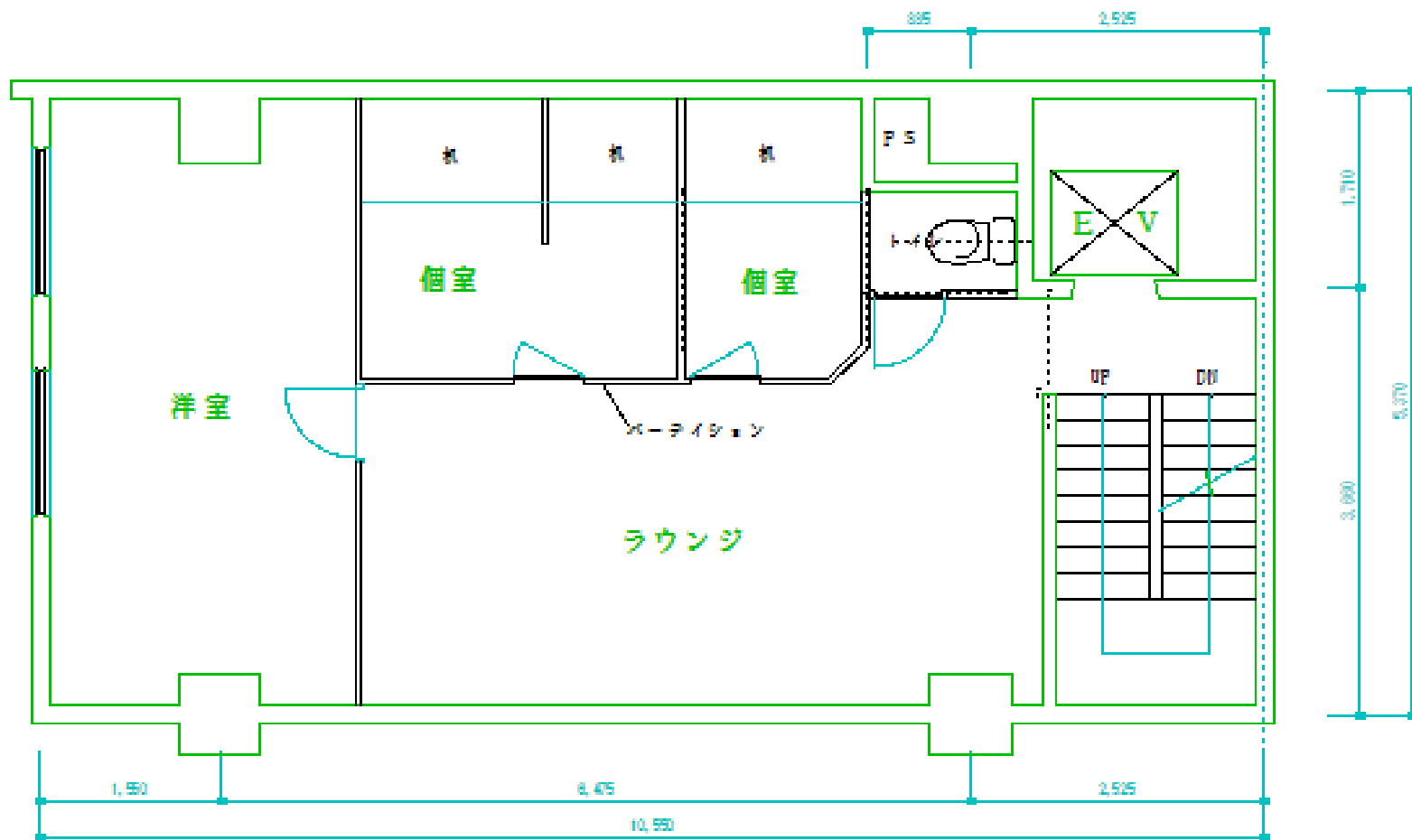


2階平面図 1/50 (56.65㎡)

※駅前村田ビル：平面図（1/50） 平成28年8月 2/3

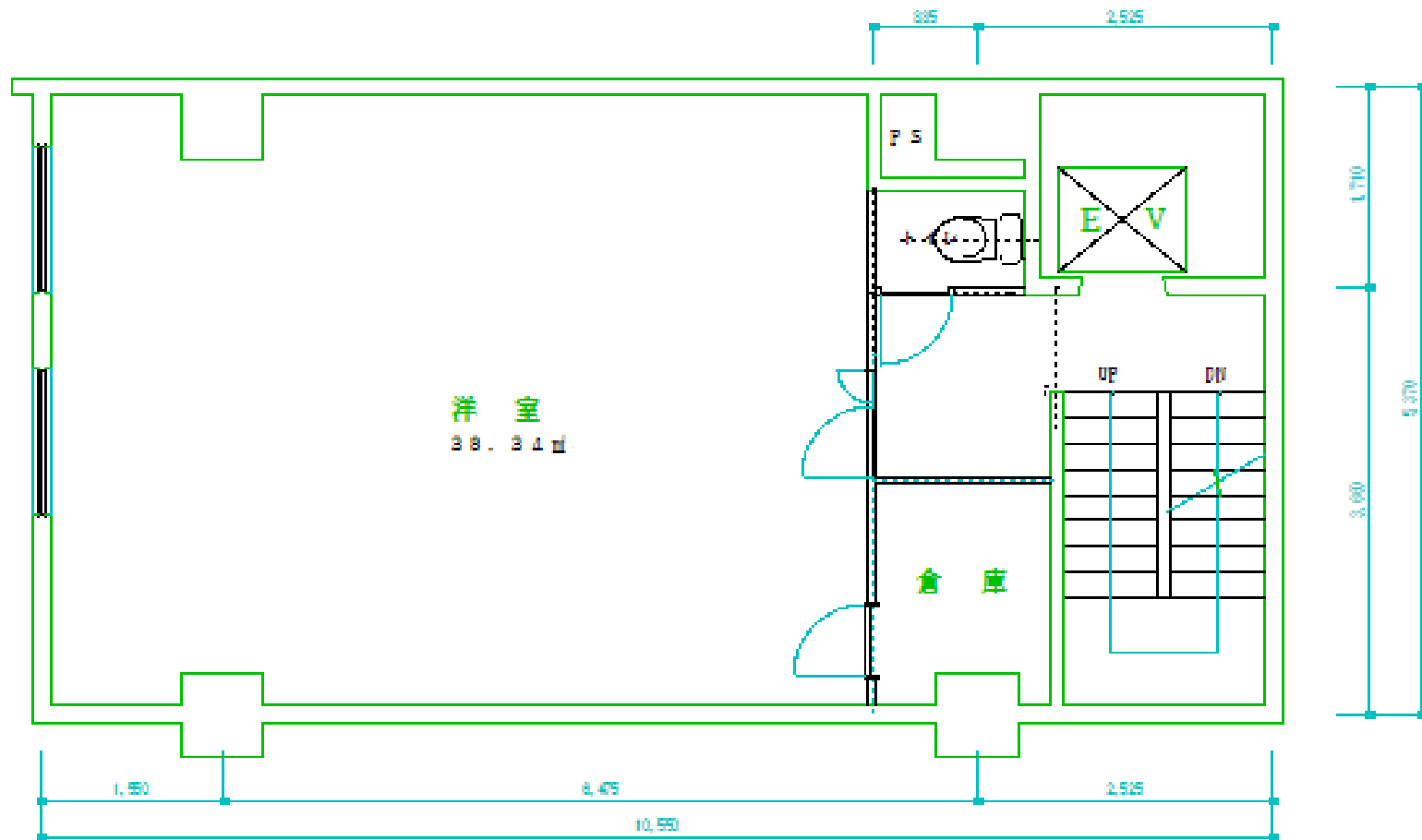


3階平面図 1/50 (56.65㎡)



4階平面図 1/50 (56.65㎡)

※駅前村田ビル：平面図（1/50） 平成28年8月 3/3



5階平面図 1/50 (56.65㎡)